

## Reconstruction des CHSLD Parphilia-Ferland et Saint-Eusèbe en maisons des aînés



# Ordre du jour

## Mots de bienvenue

- **M. Maxime Demeule**, directeur des services techniques, CISSS de Lanaudière (CISSSLAN)
- Mot de **M. Robert Bibeau**, maire de la Ville de Saint-Charles-Borromée (SCB)

## Présentation du projet

- **Mme Audrey Lépine**, directrice adjointe à la Direction de l'hébergement des personnes âgées, CISSSLAN
- **Mme Maryse Barrette**, architecte, Yelle Maillé | Bisson Fortin | GLCRM architectes en consortium
- **M. Richard Fortin**, architecte, Yelle Maillé | Bisson Fortin | GLCRM architectes en consortium
- **Mme Sophie Laporte**, directrice exécutive de projets, Société québécoise des infrastructures (SQI)

## Période d'échanges

## Mot de clôture

# Objectifs de la séance d'information

- Établir la communication avec les citoyens;
- Informer sur le projet de la Maison des aînés de Lanaudière;
- Répondre aux questions et aux préoccupations des citoyens;
- Informer concernant les canaux de communication mis en place avec les citoyens.

# Contexte et philosophie

La reconstruction des CHSLD Parphilia-Ferland et Saint-Eusèbe en maison des aînés s'inscrit dans le cadre d'une démarche de **transformation majeure des milieux d'hébergement et de soins de longue durée** au Québec visant à :

- Assurer le **remplacement de places existantes en CHSLD vétustes** et les reconstruire au sein de nouvelles installations.
- Mettre de l'avant un nouveau concept d'hébergement et de soins de longue durée qui a pour objectif de créer **des milieux de vie qui se rapprochent le plus possible d'un domicile**.
- Assurer un service axé sur les **meilleures pratiques en matière de soins de santé**.
- Garantir la **qualité de vie des résidents et favoriser leur épanouissement**.
- Établir de nouveaux **standards de qualité de soins et services** qui amélioreront de manière durable la vie de nos aînés, de même que celle de leur famille et du personnel.



- Un **milieu de vie à dimension humaine**, où il fait bon vivre, qui rappelle le plus possible un domicile, au cœur des relations entre les résidents, leurs proches, les personnes proches aidantes, le personnel et la communauté;
- Des **espaces accueillants, chaleureux et personnalisés**;
- Un modèle qui modifie la **manière de dispenser les soins et les services**, centrés sur les besoins individuels des résidents;
- Un **environnement évolutif et adapté** pour tous, incluant les proches aidants;
- Une **intégration dans la communauté** favorisée par des relations de bon voisinage et des partenariats avec des institutions et des organismes locaux (milieux scolaires, garderies, commerces de proximité, etc.).

# Notre projet



- Reconstruction des **Centres d'hébergement Parphilia-Ferland et Saint-Eusèbe** selon le modèle des maisons des aînés :
  - **288 lits** répartis en **24 maisonnées** climatisées de 12 places chacune;
  - **Chambres individuelles** avec une toilette et une **douche adaptées**;
  - **Espaces extérieurs** aménagés;
  - Développement durable (LEED).



### **SOCIÉTÉ QUÉBÉCOISE DES INFRASTRUCTURES (SQI)**

- Gère le projet et assure le respect des paramètres de contenu, de coûts et d'échéancier

### **PROFESSIONNELS**

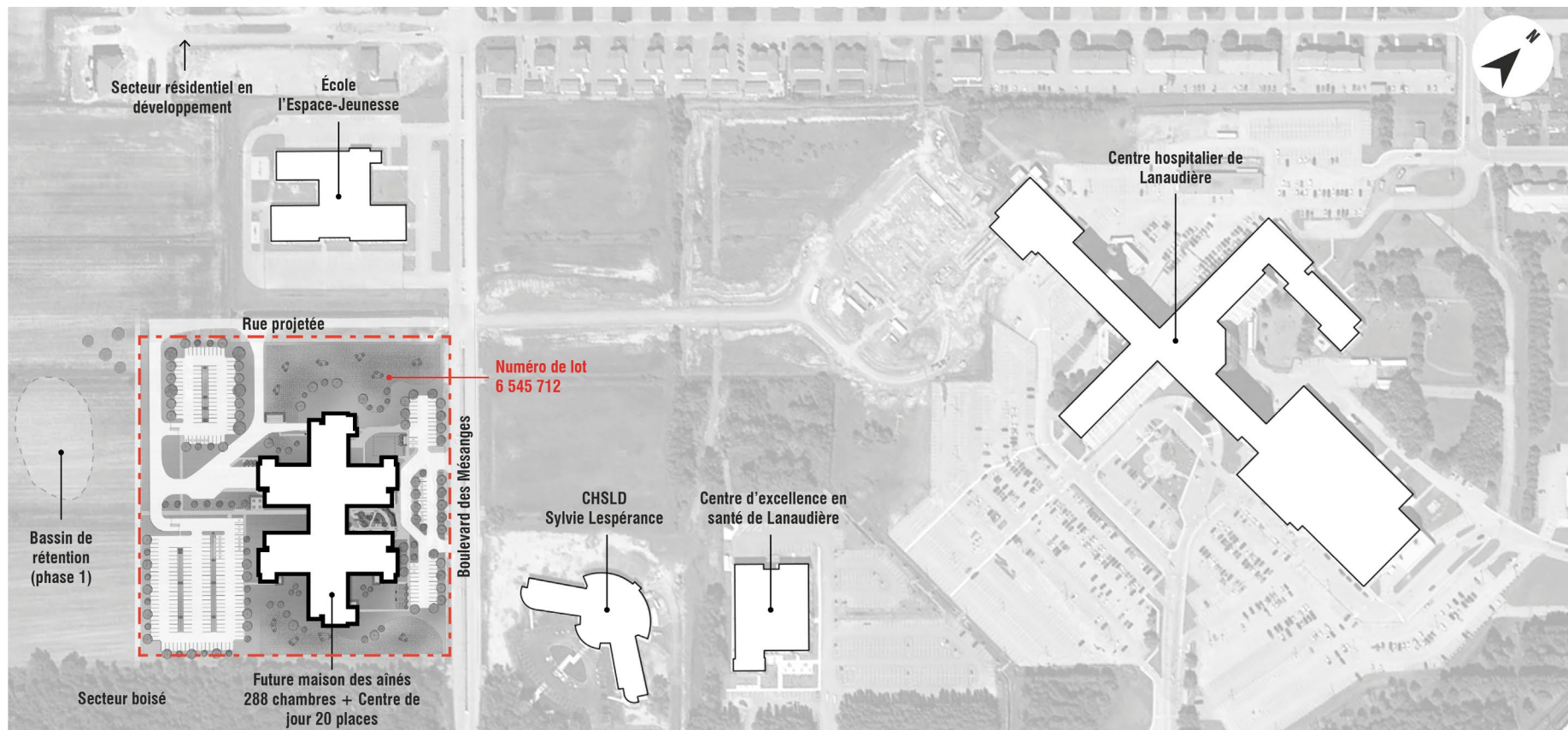
Réalisent la conception du projet et assurent la surveillance du chantier :

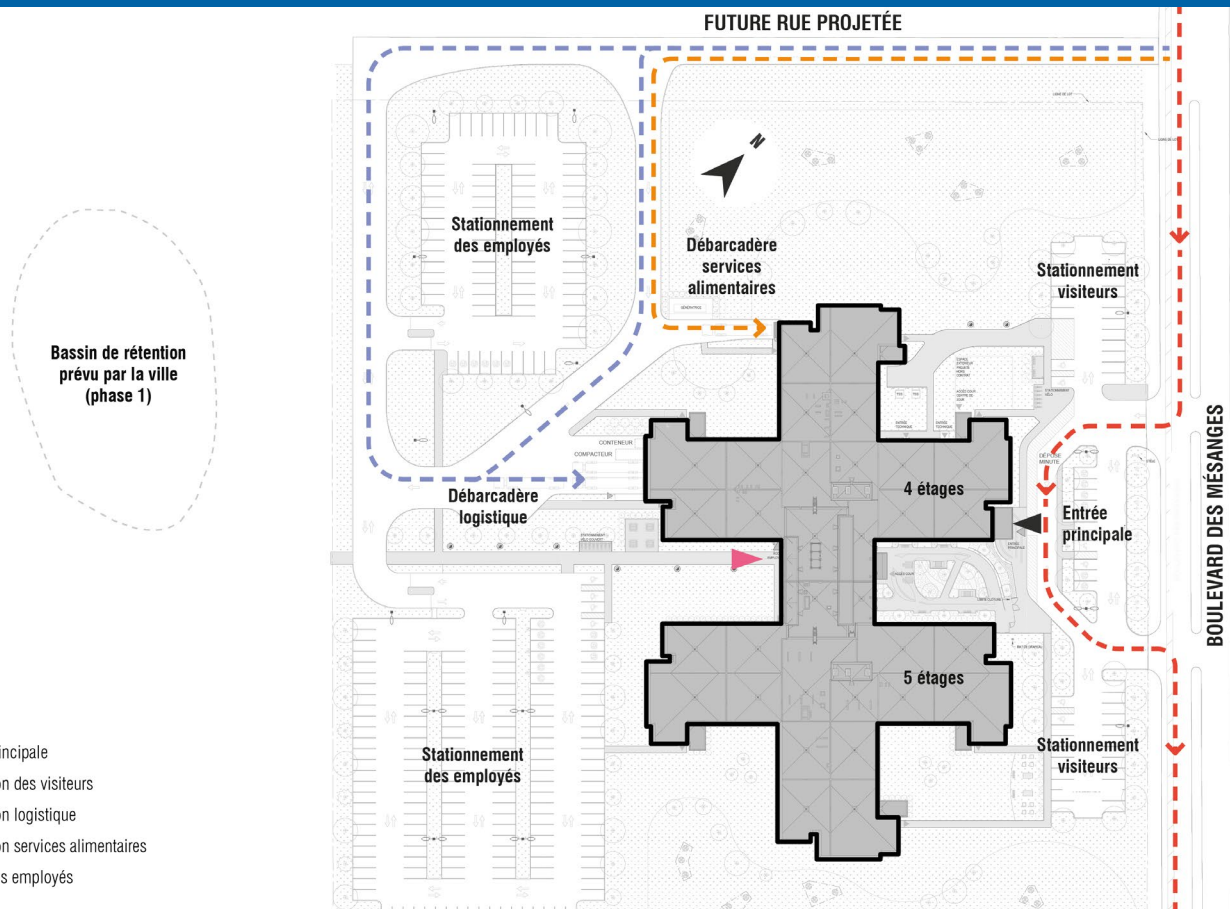
- Architectes : Yelle Maillé | Bisson Fortin | GLCRM architectes en consortium
- Ingénierie mécanique et électricité : Les Services EXP inc.
- Ingénierie civile et structure : Les Services EXP inc.
- Laboratoire sols et matériaux : Englobe
- Agent de mise en service : Systèmes Énergie TST Inc.

### **ENTREPRENEUR GÉNÉRAL - À VENIR**

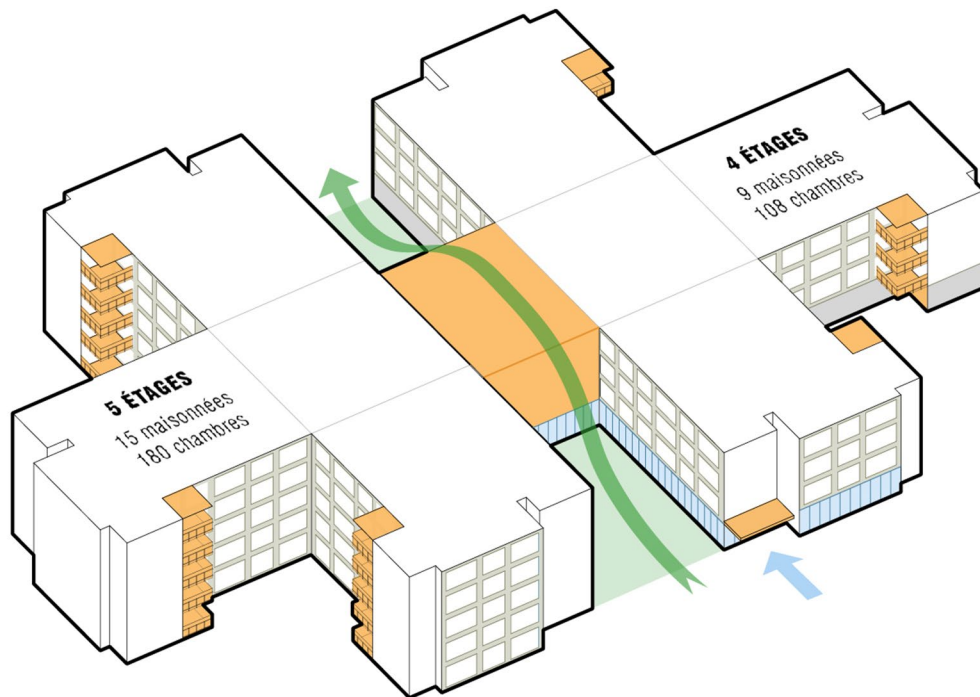
- Réalise les travaux de construction

**Yelle Maillé | Bisson Fortin | GLCRM  
architectes en consortium**





- LÉGENDE**
- ▶ Entrée principale
  - > Circulation des visiteurs
  - > Circulation logistique
  - > Circulation services alimentaires
  - ▶ Entrée des employés





**BR1**

**Brique**

Appareillage en panneresse  
Couleur blanche



**BR2**

**Brique**

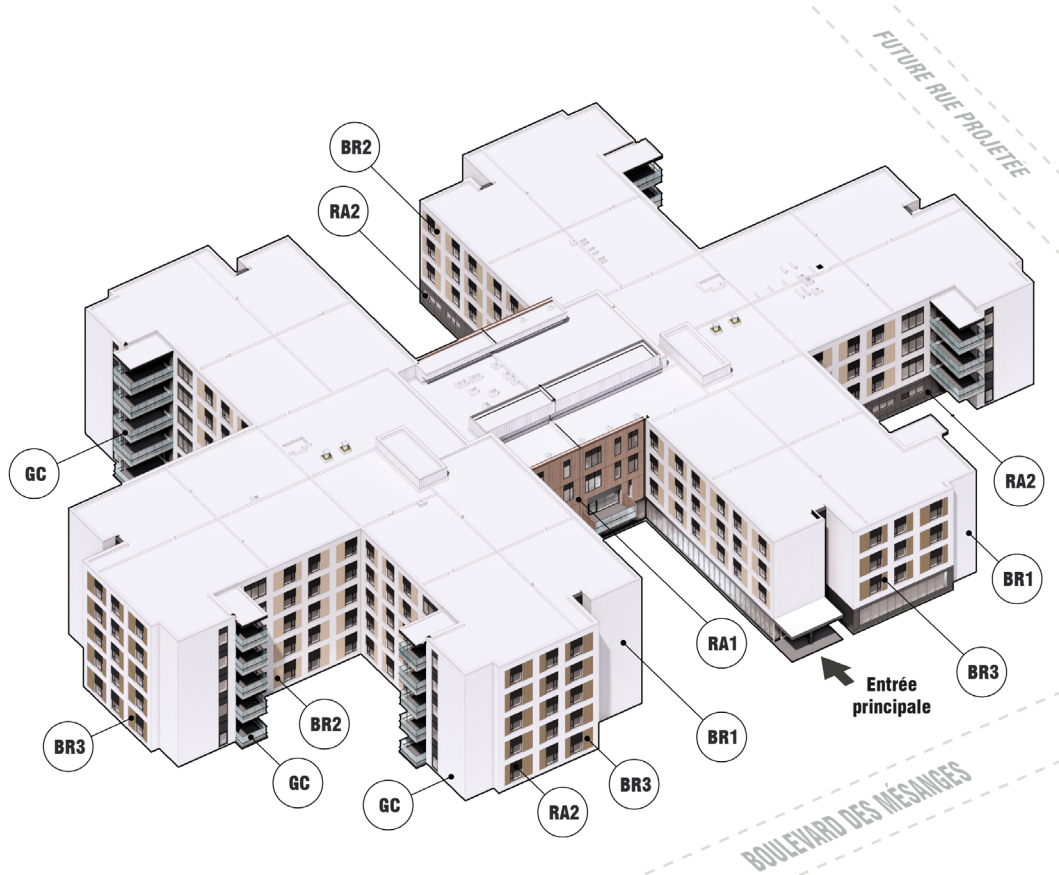
Appareillage en damier  
Couleur accent 1



**BR3**

**Brique**

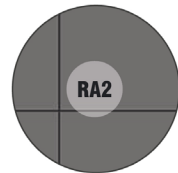
Appareillage en damier  
Couleur accent 2



**RA1**

**Revêtement d'aluminium**

extrudé en planche  
fini bois



**RA2**

**Revêtement d'aluminium**

en panneau  
couleur fusain



**GC**

**Garde corps**

en panneaux de  
verre transparent

# MATÉRIALITÉ Façade des maisonnées



**BR1**

**Brique**

Appareillage en panneresse  
Couleur blanche



**BR2**

**Brique**

Appareillage en damier  
Couleur accent 1



**BR3**

**Brique**

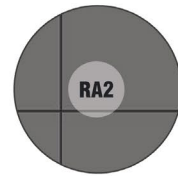
Appareillage en damier  
Couleur accent 2



**RA1**

**Revêtement d'aluminium**

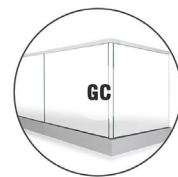
extrudé en planche  
fini bois



**RA2**

**Revêtement d'aluminium**

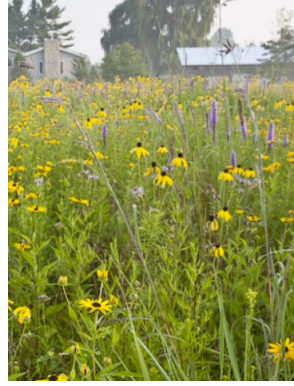
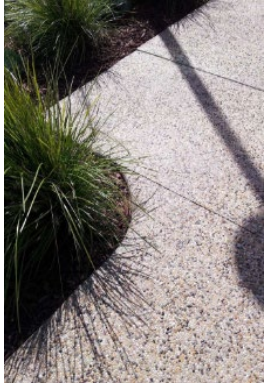
en panneau  
couleur fusain



**GC**

**Garde corps**



en panneaux de  
verre transparent






# AMÉNAGEMENT PAYSAGER Plan d'ensemble

## LÉGENDE - Général



-  Limite des travaux
-  Bâtiment

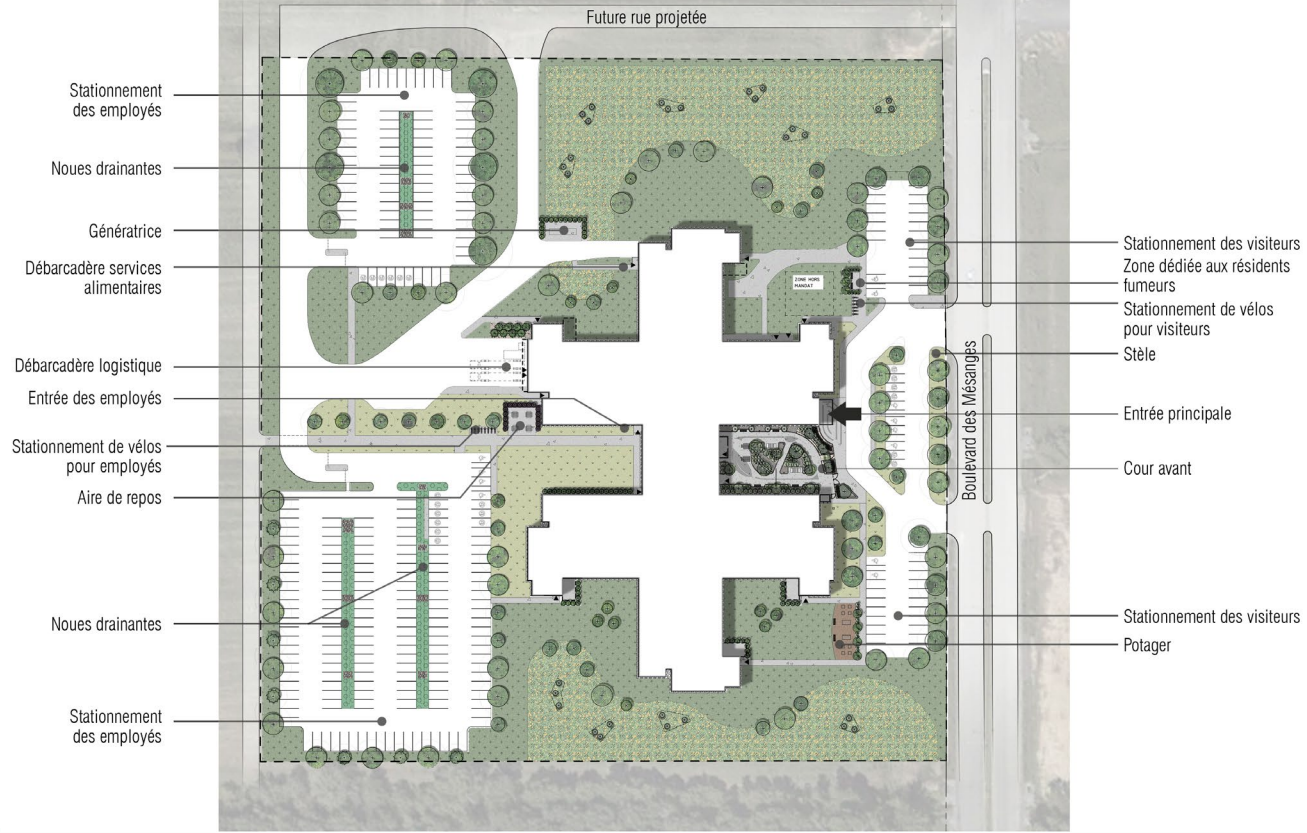
-  Entrée et issue du bâtiment

## LÉGENDE - Matérialité de surfaces

-  Surface minérale en béton coulé
-  Surface minérale en béton coulé fini au jet de sable
-  Surface de galets de rivière
-  Surface de criblure
-  Gazon en plaque
-  Ensemencement hydraulique de type 100% indigène
-  Ensemencement hydraulique de type noue
-  Zone avec ensemencement hydraulique type prairie fleurie
-  Paillis
-  Paillis en ardoise

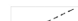


## LÉGENDE - Végétaux

-  Arbre feuillu de type baliveau
-  Arbre feuillu proposé
-  Arbre conifère proposé
-  Arbuste feuillu proposé
-  Arbuste conifère proposé

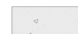



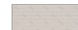


# AMÉNAGEMENT PAYSAGER Plan agrandi de la cour avant






## LÉGENDE - Général

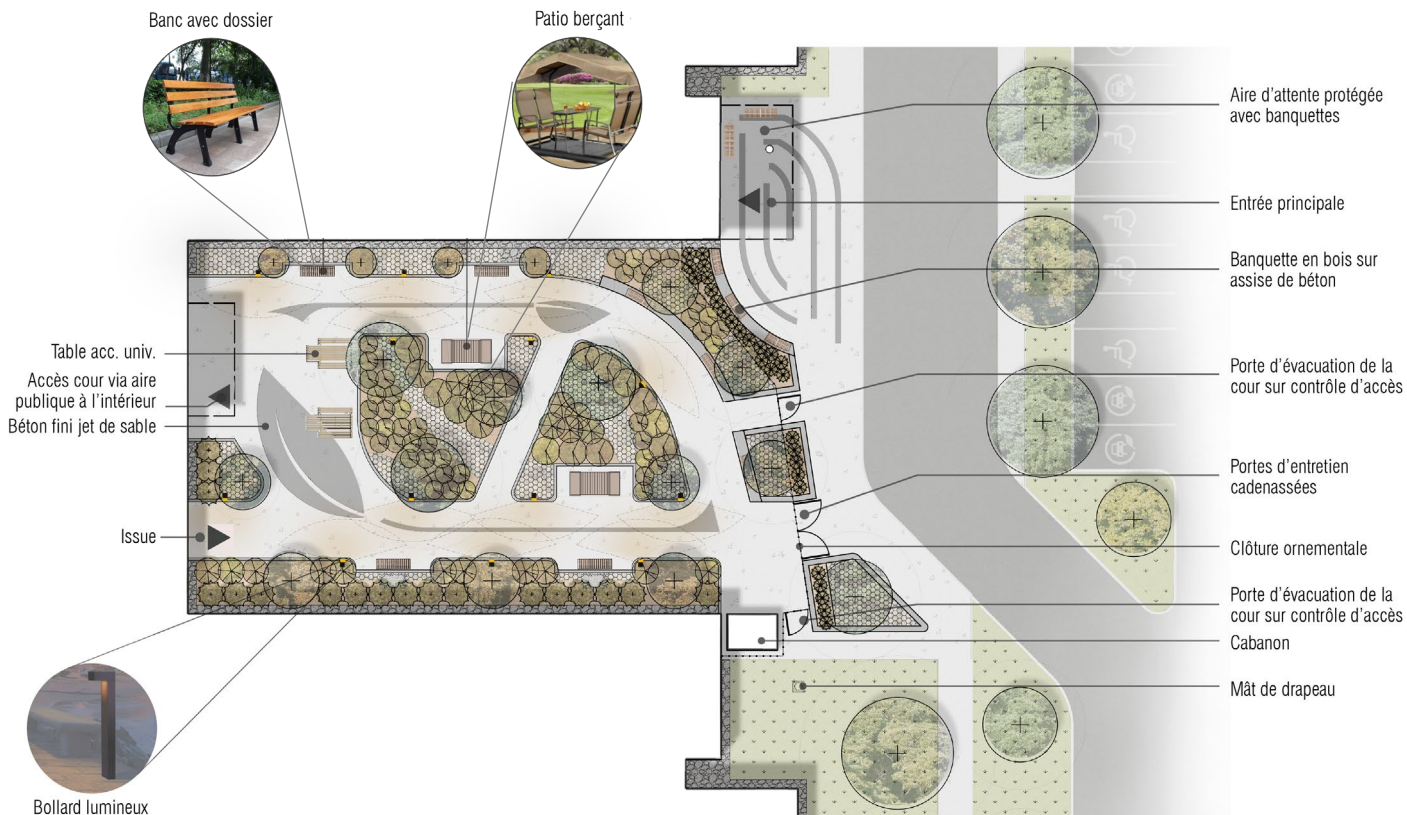
-  Limite des travaux
-  Bâtiment
-  Entrée et issue du bâtiment

## LÉGENDE - Matérialité de surfaces

-  Surface minérale en béton coulé
-  Surface minérale en béton coulé fini au jet de sable
-  Surface de galets de rivière
-  Gazon en plaque
-  Paillis

## LÉGENDE - Végétaux

-  Arbre feuillu proposé
-  Arbre conifère proposé
-  Arbuste feuillu proposé
-  Arbuste conifère proposé
-  Surface de graminées et vivaces proposées

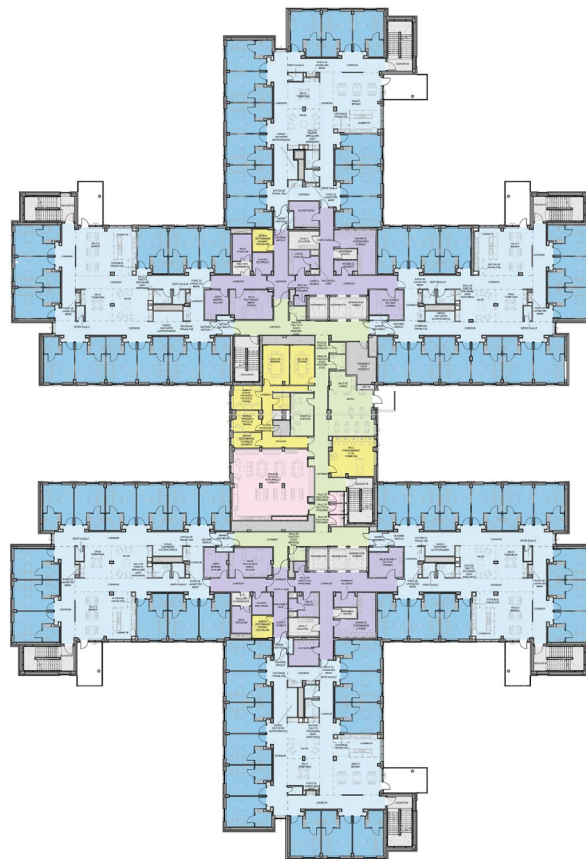


## LÉGENDE

- Accueil
- Administration
- Soutien au personnel
- Soutien logistique
- Services alimentaires
- Centre de jour
- Mécanique
- Soutien aux maisonnées
- Maisonnées
- Chambres des résidents



PLAN Rez-de-chaussée



PLAN 1<sup>er</sup> étage



Perspective - Accueil

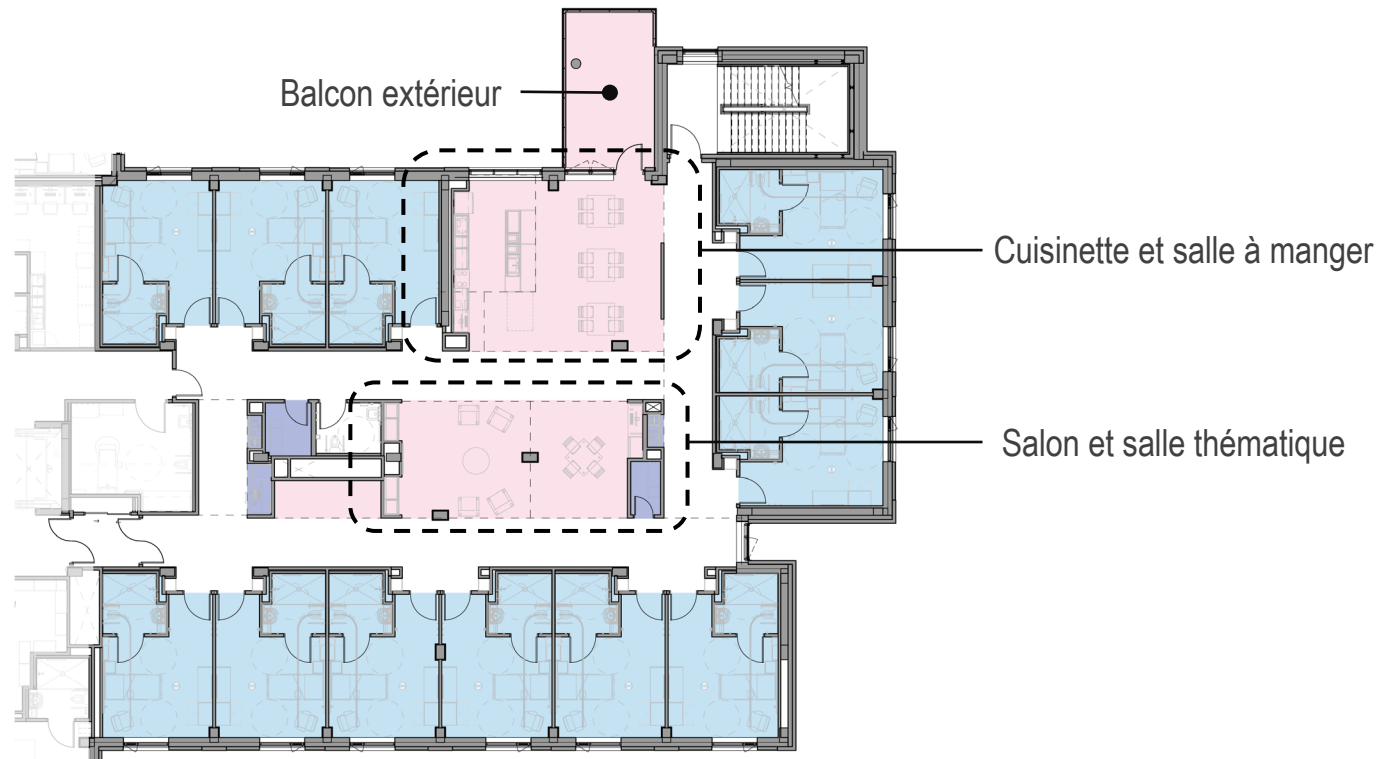


Perspective - Espace communautaire



Perspective - Bistro

## PLAN DE LA MAISONNÉE



### LÉGENDE

- Espaces de vie
- Espaces de soutien
- Chambres des résidents

## PERSPECTIVE - Salle thématique



**PERSPECTIVE - Salon**



## PERSPECTIVE - Cuisinette et salle-à-manger





## PERSPECTIVE - Entrée principale



