

Bottin.



Soutien à domicile MRC Joliette

Plusieurs organismes à but non lucratif existent dans la MRC Joliette et dans la région de Lanaudière pour :

Les personnes en perte d'autonomie,
malades et/ou en fin de vie
Les personnes handicapées
Les aidants naturels

- Services de santé et services sociaux
- Lignes d'écoute | service de surveillance
- Repas à domicile | aide domestique
- Entraide | support | information
- Activités sociales et de loisirs
- Transport adapté | transport et accompagnement
- Répît | gardiennage | hébergement

Services de santé et services sociaux

Centre de Jour de la MRC de Joliette 450 759-8222, poste 2723
Activités de groupe ou individuelles en matière de prévention et de promotion de la santé, maintien des acquis, adaptation et réadaptation et, répît aux proches aidants.

CLSC de Joliette 450 755-2111
Suivant certains critères, soins d'hygiène corporelle, soins infirmiers, ergothérapie, physiothérapie, inhalothérapie, service social et prêt d'équipements. Réadaptation en déficience physique et intellectuelle.

Coopérative de solidarité de services à domicile de la MRC Joliette 450 755-4854
Services d'assistance personnelle : aide à la vie quotidienne tels soins d'hygiène corporelle, aide au lever et au coucher, aide à l'alimentation, etc.

Info-Santé (24 h / 7 jours) 811

Lignes écoute - Service de surveillance

Aide Abus Aînés 1 888 489-2287

Centre de prévention du suicide 1 866 277-3553
Ligne téléphonique confidentielle spécialisée en intervention de crise suicidaire et en prévention.

Info-aidant 1 855 852-7784
Service téléphonique professionnel d'écoute, de soutien et de référence adapté aux besoins des proches aidants d'aînés.

Programme P.A.I.R. 450 756-2005
Un appel quotidien pour s'assurer que tout va bien.

Tel-Aînés 514 353-2463
Service d'écoute pour les aînés et leurs proches 10h00 à 22h00, 7 jours/sem.

Repas à domicile - Aide domestique

Centre d'action bénévole Émilie-Gamelin 450 756-2005
Popote roulante : livraison de repas chauds 5 midis par semaine.

Coopérative de solidarité de services à domicile de la MRC Joliette 450 755-4854
Entretien ménager léger et lourd ainsi que préparation de repas sans diète.

Entraide - Support/Information

A.Q.D.R. Brandon
Comité de Sainte-Mélanie 450 835-4707
Défense des droits collectifs, activités mensuelles d'information et formation, visites et téléphones d'amitié.

Association de parents d'enfant trisomique - 21 Lanaudière 450 477-4116
Ateliers de stimulation, entraide, information, joujouthèque.

Association des personnes handicapées physiques et sensorielles secteur Joliette 450 759-3322
Défense de droits, service de références et d'obtention de services, café-rencontre pour les aidants, 3 groupes d'entraide.

Association des personnes handicapées visuelles de Lanaudière 450 474-8268 ou 1 888 477-8174
Défense de droits, informations, référencement, sensibilisation, cafés rencontres et activités.

Association des Sourds de Lanaudière ATS/Voix 450 752-1426
Ateliers d'information.

Association régionale de fibromyalgie de Lanaudière 450 755-1184
Information, conférences et rencontres d'échanges mensuelles.

Association Sclérose en Plaques de Lanaudière 450 753-5545
Information-référence, aide matérielle, soutien civique et aux proches.

Association Spécial Spatial 450 754-4966
Activités Loisirs et Sportives pour familles ayant un ou des enfants différents dans la région de Lanaudière.

Aux Couleurs de la Vie Lanaudière 450 752-4436
Accueil, support et accompagnement dans la maladie, la perte, la mort et le deuil, conférences, formation aux aidants.

Cancer-Aide Lanaudière 450 756-0869
«Rencontres d'échanges mensuelles pour les personnes atteintes du cancer et leur proches, «soutien téléphonique».

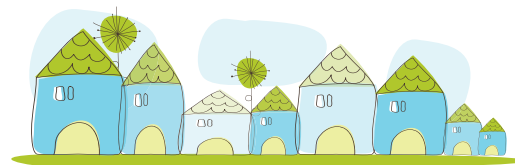
Carrefour d'information pour aînés (CAB Émilie-Gamelin) 450 756-2005
Service d'aide et de référence, aide pour compléter des formulaires gouvernementaux et autres.

Diabétiques de Lanaudière 450 759-8222, poste 2231
Documentation, conférences, groupe de soutien, etc.

Dysphasie Lanaudière 450 474-8870 ou 1 877 753-9003
Information références, conférences, formations, activités loisirs en famille, camp répît. Groupe d'entraide pour ados et jeunes adultes dysphasiques.

Entraide - Support/Information (suite)

FADQ-Région Lanaudière Défense des droits des personnes de 50 ans et plus	450 759-7422
Mouvement Personnes d'abord de Joliette Défense de droit pour et par la personne vivant avec une déficience intellectuelle, accompagnement, conférence, formation, rencontre et support.	450 755-4171
O.P.H.Q. (Office des personnes handicapées du Québec) Promotion des intérêts, information, référence et accompagnement.	1 888 371-6926
Organisation de la communauté anglophone de Lanaudière Références, information et accompagnement	450 421-5379
Parrainage civique Lanaudière - Accompagnement individualisé dans la communauté et qui favorise la participation sociale. - Jumelage entre personnes vivant avec une incapacité et un bénévole.	450 834-1728
Service régional d'interprétariat de Lanaudière Service d'interprètes pour les personnes sourdes qui connaissent le langage des signes.	450 759-7966
Société Alzheimer de Lanaudière Groupes d'échange pour les proches et pour les personnes atteintes, information, soutien téléphonique, formation, conférence.	450 759-3057
Société canadienne de la sclérose en plaques - Section Lanaudière Groupe d'entraide, café-rencontre avec personne invitée, conférences, écoute téléphonique, référencement, documentation, programme pour les nouveaux diagnostiqués, etc.	450 417-3562
Société canadienne du cancer Région Laval, Basses-Laurentides, Lanaudière Aide matérielle pour prothèse capillaire, perruques, prothèse mammaire temporaire.	450 973-6668
Société de l'autisme de Lanaudière Information, écoute, conférence, café-rencontre et sorties.	450 759-9788
Thérapeutes en relation d'aide de Lanaudière Service de thérapie individuelle, offrant soutien et accompagnement pour proches aidants d'ânés.	450 581-2159
Service Vieillir en demeurant dans sa communauté rurale de la MRC Joliette Comité de concertation et de réflexion, information, référence pour ânés.	450 759-2237, poste 228



Activités sociales et de loisirs

Association des personnes handicapées physiques et sensorielles secteur Joliette Activités de loisirs, ateliers, activités d'intégration sociale et service de références et d'obtention de services.	450 759-3322
Association des Sourds de Lanaudière ATS/Voix Activités de loisirs, cours de LSQ (langue des signes québécoise).	450 752-1426
Association sclérose en plaques de Lanaudière Activités sociales et de loisirs, café-rencontre.	450 753-5545
Association un cœur pour tous de Lanaudière Activités de loisirs et mise en forme, déjeuner-partage pour les personnes cardiaques et leur conjoint.	450 760-3039
Entraide pour la déficience intellectuelle du Joliette Métropolitain Services de jour, activités de soir et de fin de semaine pour les personnes vivant avec une déficience intellectuelle.	450 759-9621
Société canadienne de la sclérose en plaques - Section Lanaudière Café-rencontre, activités physiques adaptées, etc.	450 417-3562

Transport adapté - Transport et accompagnement

A.Q.D.R. Brandon - Comité de Sainte-Mélanie Transport et accompagnement pour soins de santé.	450 883-6760
Centre d'action bénévole Émilie-Gamelin Transport et accompagnement médical, camionnettes adaptées.	450 756-2005
Coopérative de solidarité de services à domicile de la MRC Joliette Aide et accompagnement pour faire les courses et approvisionnement (épicerie, pharmacie, institution financière, etc.).	450 755-4854
Les Amis des Aînés de Lanaudière Accompagnement médical, transport commission et autres motifs.	450 754-2348
Regroupement des usagers du transport adapté de Lanaudière Information, promotion et défense de droits des usagers du transport adapté.	450 755-2221
Division transport - MRC de Joliette Transport adapté pour les personnes à mobilité réduite et transport collectif en milieu rural.	450 759-8931

Répit - Gardiennage - Hébergement

Ateliers éducatifs Les Petits Mousse Atelier de stimulation précoce pour enfants de 3 à 5 ans qui présentent un retard dans leur développement.	450 759-3327
Baluchon Alzheimer - Répît à domicile pour personnes atteintes de la maladie d'Alzheimer. - Période de minimum quatre jours à maximum sept jours. Référence du CLSC demandée.	514 762-2667
Coopérative de solidarité de services à domicile de la MRC Joliette Services de présence et surveillance avec stimulation incluant les services d'assistance personnelle pour personne ayant des problématiques cognitives ou physiques.	450 755-4854
L'Arche Joliette Milieu de vie pour des personnes vivant avec une déficience intellectuelle.	450 759-0408
La Maison Clémentine Maison de répît pour personnes âgées de moins de 65 ans ayant une déficience intellectuelle ou physique, ainsi que traumatisés crâniens et autisme.	450 755-2591
Les Maisons d'à côté de Lanaudière Hébergement pour personnes vivant avec une déficience physique.	438 863-9323 sans frais 1 833 863-9323
Les Répîts de Gaby Répît aux familles comptant une personne autiste de 5 ans et plus.	450 754-2782 sans frais 1 866 753-3914
Maison Mémoire du Cœur Hébergement de personnes vivant avec la maladie d'Alzheimer ou autres problèmes cognitifs.	450 760-3345, poste 222
Pour Souffler à Tête Reposée Banque de gardiens-nes pour aider les proches de personnes vivant avec une déficience.	450 836-2020
Répît « Au cœur de l'Être » pour info pour admission Répît-gardiennage en milieu spécialisé pour les personnes ayant la maladie d'Alzheimer ou autres problèmes cognitifs.	450 760-3345, poste 300 450 755-2111
Société Alzheimer de Lanaudière Programme Répît Accompagnement Stimulation : accompagnement et stimulation offert à la personne atteinte combiné à un répît pour la personne aidante.	450 759-3057

Bottin réalisé par : Table de soutien à domicile
De la MRC de Joliette

Mise à jour: août 2018