

Guichet d'accès à la première ligne (GAP) Sondage de satisfaction à l'intention des médecins des GMFs/GMFUs

Objectif: Valider la qualité des dossiers patients attribués aux médecins par le GAP selon les critères préétablis.

Consigne du référencement:

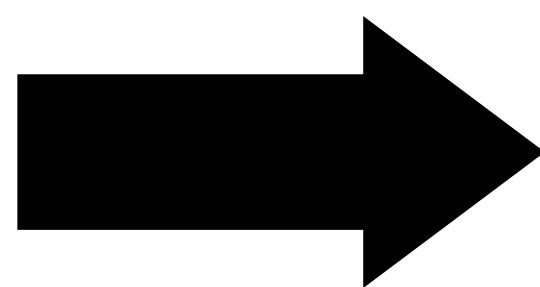
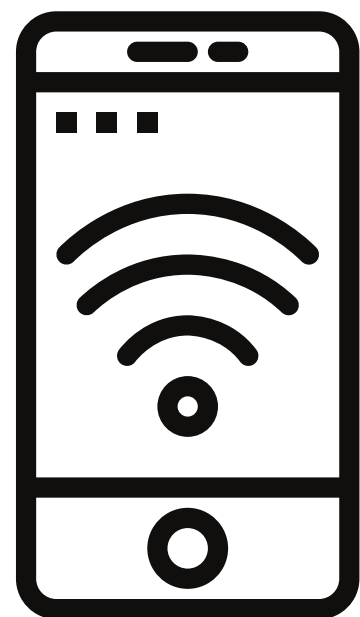
A. Référer à une plage horaire libre d'un GMF-GMF-U l'utilisateur qui présente un besoin ponctuel;

B. Prendre le rendez-vous pour l'utilisateur* et envoyer FAX au GMF-GMF-U la demande de rendez-vous et la note clinique.

*Via le HUB dès sa disponibilité en ligne.

Pour accéder au sondage:

Numérisez le code QR via votre téléphone



OU

Cliquez sur ce lien

<https://forms.office.com/r/F8i2KdFCjE>

