

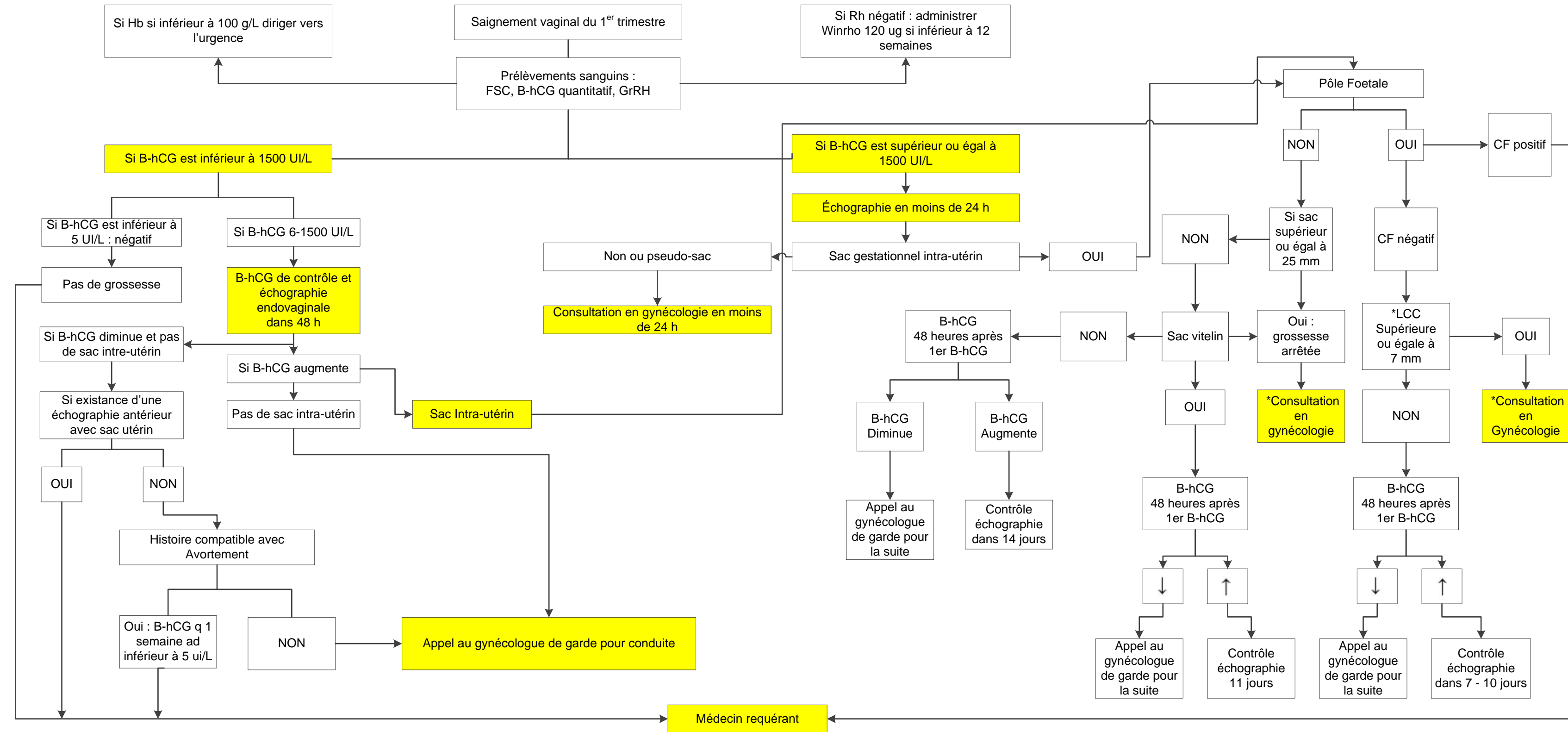
# Obstétrique/gynécologie

## Saignement vaginal du 1<sup>er</sup> trimestre de grossesse

### Urgence

**Indications :** Femme enceinte de 12 semaines et moins dont la grossesse a été confirmée par un test sanguin positif et répondant aux critères universels d'admissibilité à l'accueil clinique.

**Contre-indications :** Saignement vaginal abondant (plus d'une serviette hygiénique au heure pendant 3 heures) – Signes vitaux instables – Douleur abdomino-pelvienne importante non soulagée par analgésie – Antécédent de grossesse ectopique, fièvre.



\* Signes cliniques d'avortement complet : crampes impotantes avec saignements, débris visualisés

\* Consultation en gynécologie à la clinique externe (voir procédure)

\* LCC = Longueur cranio-caudale