

Guide d'investigation à l'usage des médecins pour la clientèle admissible à l'accueil clinique

CHIRURGIE GÉNÉRALE

Critères généraux d'exclusion à une demande d'inscription à l'accueil clinique :

Usager présentant l'un des critères suivants :

- Rythme cardiaque \geq à 120/min.
- Rythme respiratoire \geq à 30/min.
- Pression artérielle \leq 90 mmHg ou \geq 200 mmHg
- Température \leq 35 °C ou \geq 40 °C
- SpO₂ < 90 %
- Altération de l'état de conscience
- Étourdissement associé à des saignements actifs

N° de référence d'investigation*	Diagnostic / symptômes subaigus observés	Critères spécifiques d'exclusion à une demande d'inscription à l'accueil clinique	Spécificités
CH-1	Colique hépatique récidivante.	- Signes infectieux; - Douleur prolongée > à 12 heures; - Ictère.	
CH-2	Masse au sein.	- Signes infectieux.	

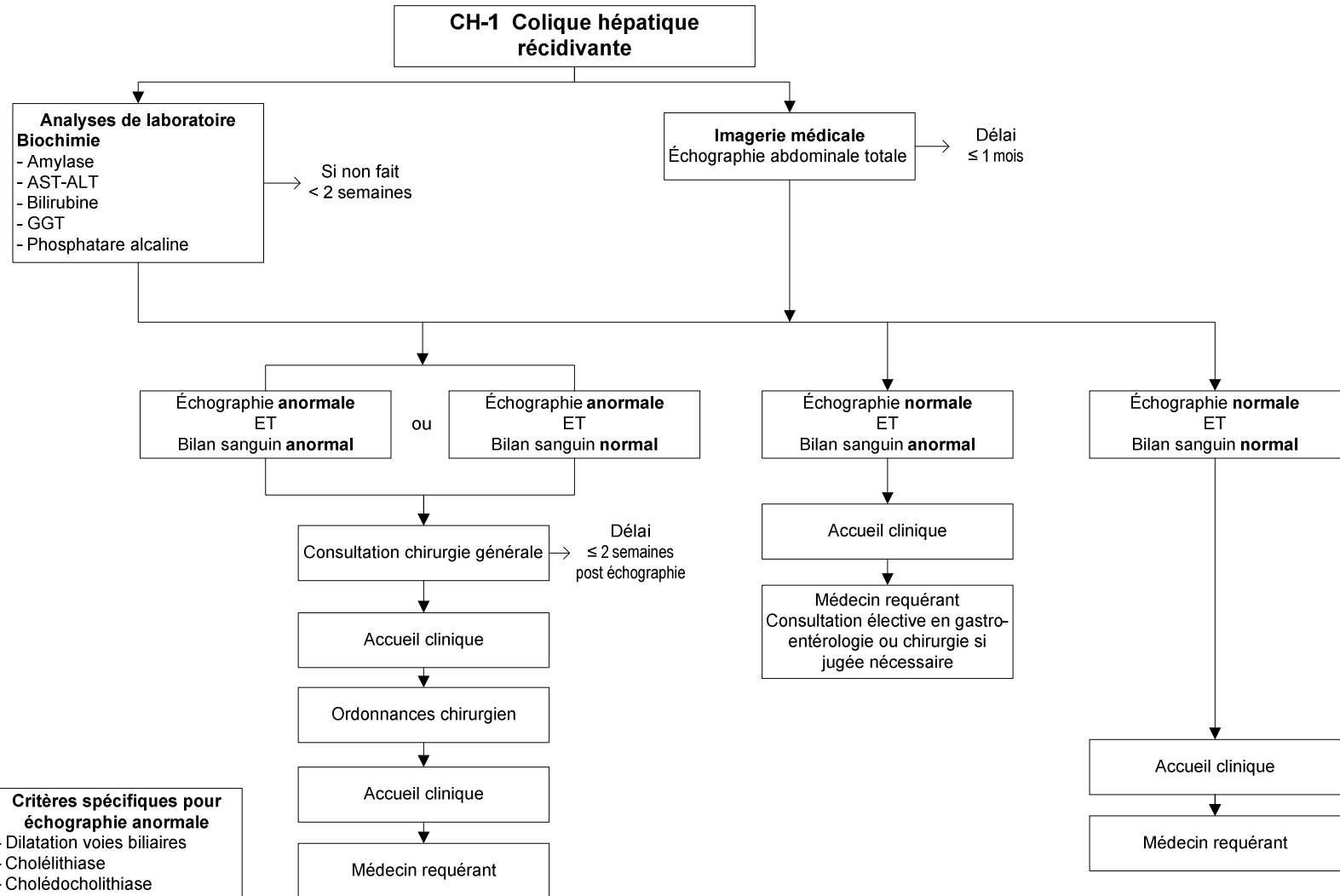
* Le numéro de référence d'investigation correspond à l'ordonnance collective 4.19 du CSSSNL.

CHIRURGIE GÉNÉRALE CH-1 COLIQUE HÉPATIQUE RÉCIDIVANTE

Contre-indication :

Si depuis la réception de la référence médicale, l'usager présente l'une des conditions suivantes :

- Douleur prolongée > 12 heures;
- Douleur intense non soulagée par analgésique;
- Température ≥ 38.3 °C pendant plus de 24 heures;
- Ictère.



CHIRURGIE GÉNÉRALE CH-2 MASSE AU SEIN

Contre-indication :

Si depuis la réception de la référence médicale, l'usagère présente l'une des conditions suivantes :

- Douleur intense non soulagée par analgésique;
- Rougeur-chaueur au site de la région atteinte;
- Température ≥ 38.3 °C.

