

Guide d'investigation à l'usage des médecins pour la clientèle admissible à l'accueil clinique

ORL

Critères généraux d'exclusion à une demande d'inscription à l'accueil clinique :

Usager présentant l'un des critères suivants :

- Rythme cardiaque \geq à 120/min.
- Rythme respiratoire \geq à 30/min.
- Tension artérielle \leq 90 mmHg ou \geq 200 mmHg
- Température buccale \leq 35 °C ou \geq 40 °C
- SpO₂ < 90 %
- Altération de l'état de conscience
- Étourdissement associé à des saignements actifs

N° de référence d'investigation*	Diagnostic / symptômes subaigus observés	Critères spécifiques d'exclusion à une demande d'inscription à l'accueil clinique	Spécificités
ORL-1	Épistaxis récidivant.	- Saignement abondant; - Tension artérielle systolique \geq 180 mmHg.	
ORL-2	Masse cervicale médiane.	- Abscess; - Présence signes infectieux aigus; - Dysphagie; - Évolution progressive et rapide; - Apparition brutale.	
ORL-3	Masse cervicale latérale.	- Abscess; - Présence signes infectieux aigus; - Dysphagie; - Évolution progressive et rapide; - Apparition brutale.	
ORL-4	Otorrhée sur tube(s).		
ORL-5	Paralysie de Bell.	- Diabète; - Tuberculose.	- Débuter prednisone si les symptômes sont survenus dans les quatre jours précédent la consultation.

IMPORTANT :

En présence d'une complication post-opératoire, le médecin avise, sans délai, l'ORL qui a effectué la chirurgie. Si ce dernier est non disponible, il avise l'ORL de garde.

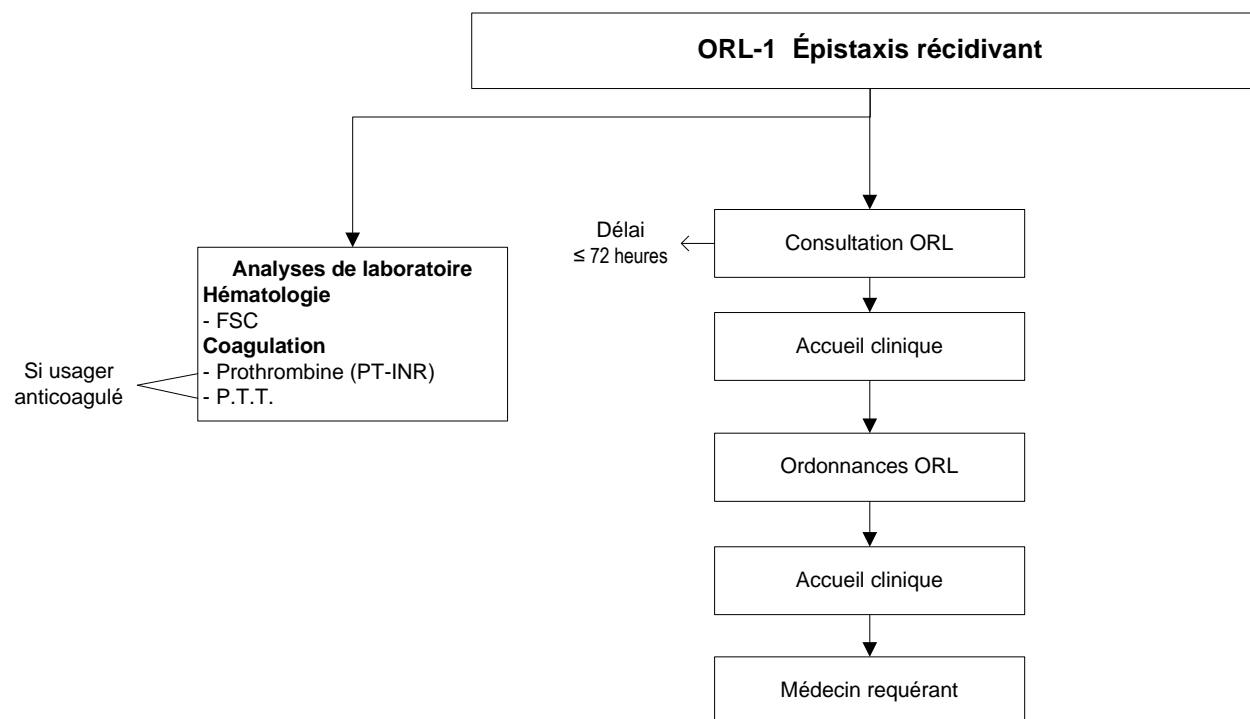
* Le numéro de référence d'investigation correspond à l'ordonnance collective 4.17 du CSSSNL.

OTO-RHINO-LARYNGOLOGIE - ORL-1 ÉPISTAXIS RÉCIDIVANT

Contre-indications :

Si depuis la réception de la référence médicale, l'usager présente l'une des conditions suivantes :

- Saignement actif persistant;
- Saignement abondant;
- Tension artérielle systolique ≥ 180 mmHg;
- Écoulement sanguin dans la gorge;
- Perte d'équilibre.

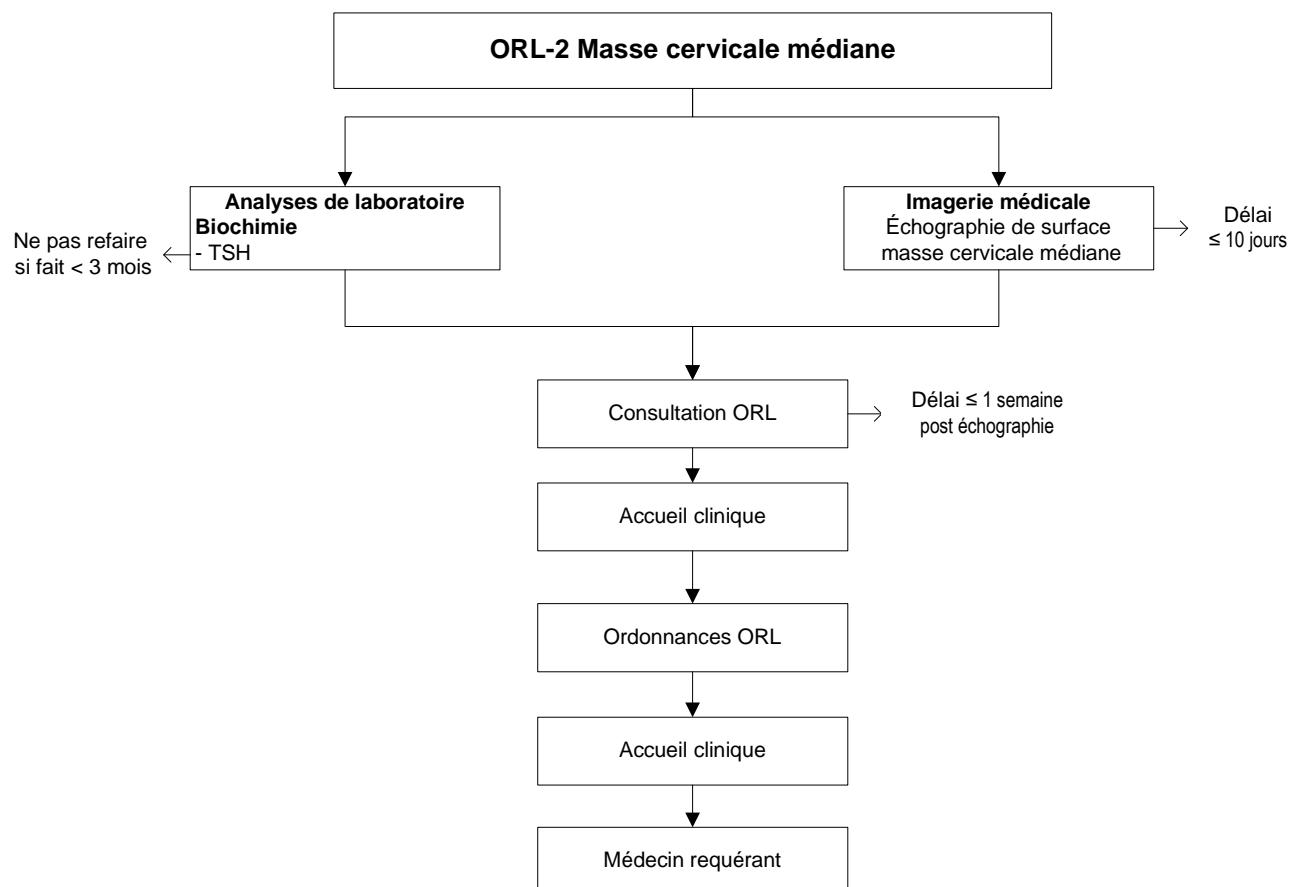


OTO-RHINO-LARYNGOLOGIE - ORL-2 MASSE CERVICALE MÉDIANE

Contre-indications :

Si depuis la réception de la référence médicale, l'usager présente l'une des conditions suivantes :

- Douleur intense non soulagée par analgésique;
- Dysphagie;
- Évolution rapide et progressive;
- Présence de rougeur et chaleur;
- Température $\geq 38^{\circ}\text{C}$ depuis plus de 24 heures.

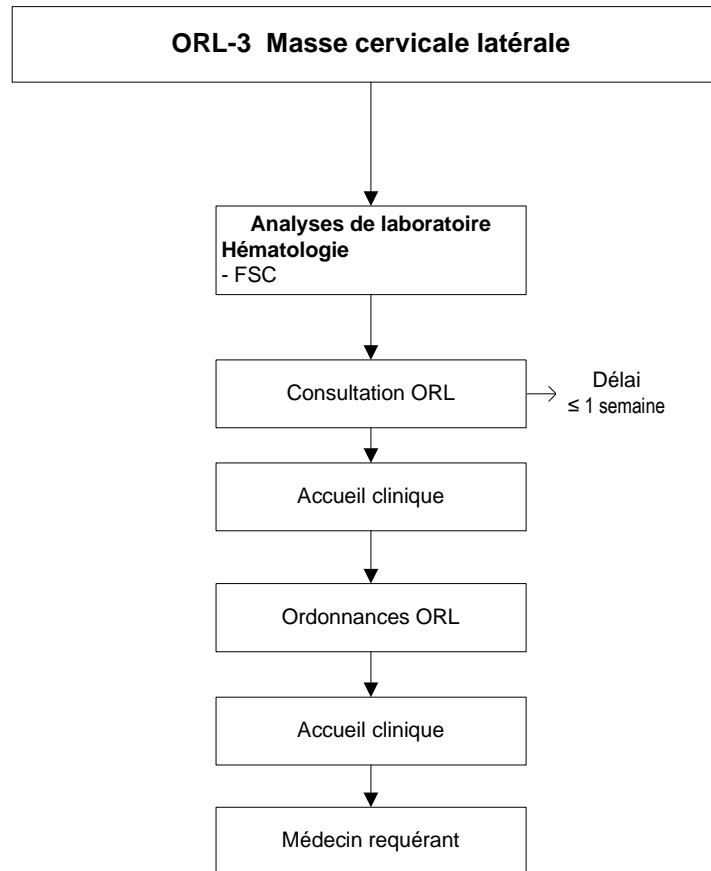


OTO-RHINO-LARYNGOLOGIE - ORL-3 MASSE CERVICALE LATÉRALE

Contre-indications :

Si depuis la réception de la référence médicale, l'usager présente l'une des conditions suivantes :

- Douleur intense non soulagée par analgésique;
- Dysphagie;
- Évolution rapide et progressive;
- Présence de rougeur et chaleur;
- Température $\geq 38^{\circ}\text{C}$ depuis plus de 24 heures.

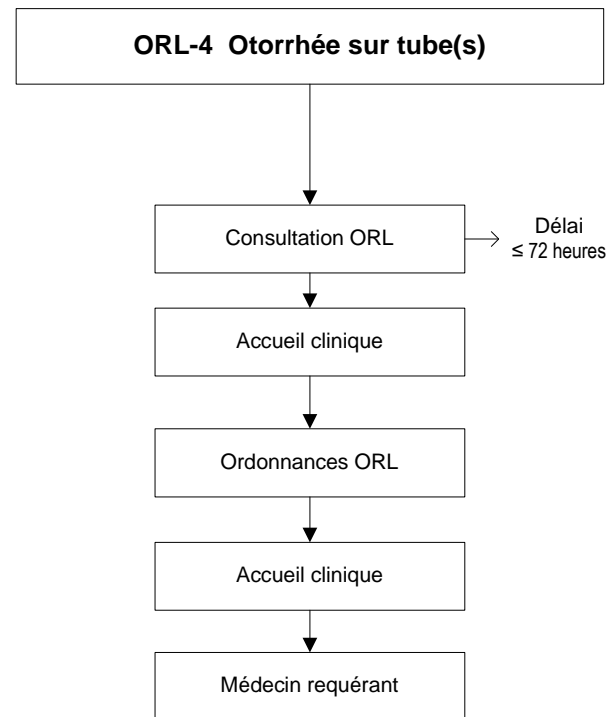


OTO-RHINO-LARYNGOLOGIE - ORL-4 OTORRHÉE SUR TUBE(S)

Contre-indications :

Si depuis la réception de la référence médicale, l'usager présente l'une des conditions suivantes :

- Douleur intense non soulagée par analgésique;
- Température $\geq 38^{\circ}\text{C}$ depuis plus de 24 heures.



OTO-RHINO-LARYNGOLOGIE - ORL-5 PARALYSIE DE BELL

Contre-indications :

Si depuis la réception de la référence médicale, l'usager présente l'une des conditions suivantes :

- Céphalée;
- Diabète, tuberculose;
- Température $\geq 38^{\circ}\text{C}$ depuis plus de 24 heures.

AU MÉDECIN REQUÉRANT

Débuter prednisone si les symptômes sont survenus dans les quatre jours précédant la consultation.

