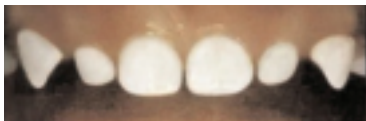


**Une fois par mois,
vérifiez les dents de votre enfant
pour voir s'il y a des signes de carie.**



DENTS EN SANTÉ



DENTS AVEC DÉBUT DE CARIE:

indiqué par les **lignes blanchâtres** le long de la gencive



DENTS CARIÉES:

avec **taches brunâtres** ou petits trous ici et là



pour vérifier
les dents de bébé

SouLève la LÈVRE

Les enfants peuvent avoir des caries très tôt après l'arrivée de leurs premières dents. Voici des façons d'aider votre bébé à garder ses dents en santé :

- Nettoyez-lui les dents chaque jour.
- Faites-lui visiter un dentiste vers l'âge d'un an.
- Ne le mettez jamais au lit avec un biberon contenant autre chose que de l'eau.
- Évitez de lui faire siroter du lait ou du jus, au biberon ou au verre à bec, tout au long de la journée — cela peut causer la carie! Offrez-lui plutôt de l'eau.
- Évitez de lui donner le biberon après l'âge de 12 mois.
- Soulevez sa lèvre du haut une fois par mois pour vérifier si ses dents présentent un début de carie.



Pour plus d'information, prenez contact avec votre dentiste ou l'hygiéniste dentaire de votre CLSC.

©Reproduit avec la permission du Texas Department of State Health Services
Adapté de Calgary Health Region Community Oral Health Services
Une traduction adaptée par l'Agence de santé et de services sociaux de Lanaudière, 2006

Ce document ne vise qu'à informer. Son contenu ne remplace aucunement tout avis, recommandation ou traitement d'un dentiste ou d'un médecin. Si vous avez des questions spécifiques, consultez votre dentiste ou un professionnel de la santé.