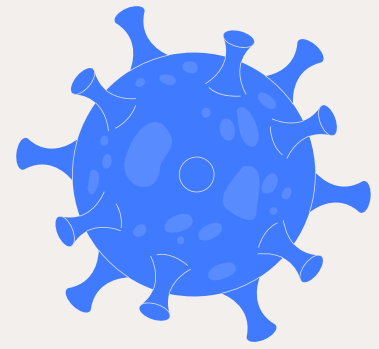
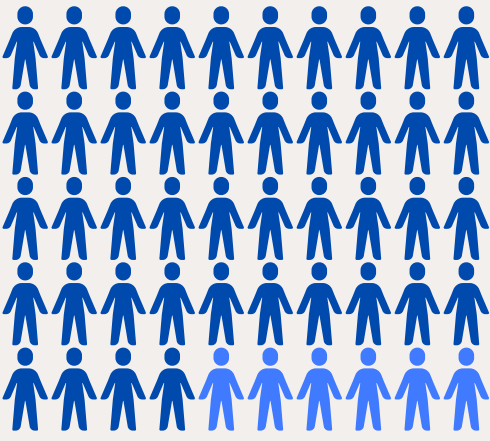


Adhésion aux mesures COVID-19



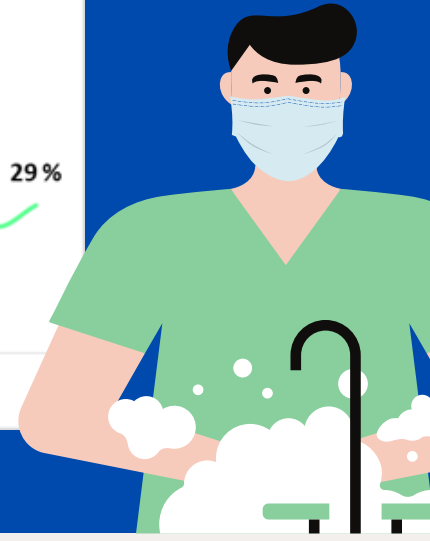
Sondage sur les attitudes et comportements des adultes lanauchois



La majorité des répondants adhèrent *souvent* ou *toujours* aux mesures sanitaires recommandées.

Or, seulement 29 % des répondants ont déclaré *toujours* respecter les 3 principales mesures, à savoir le lavage fréquent des mains, la distanciation physique en société et l'évitement des rassemblements.

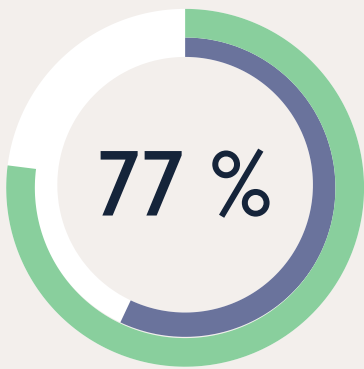
Respect des 3 principales mesures



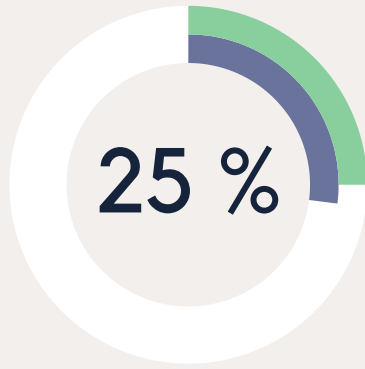
Comportements au cours des 7 derniers jours ...

3 au 15 septembre
11 au 23 juin

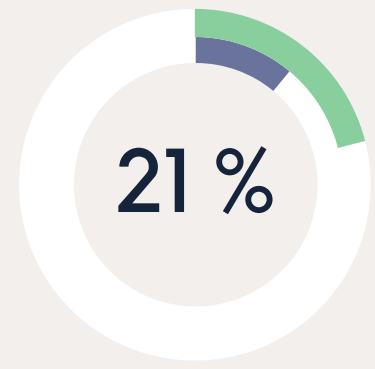
J'ai visité ou reçu à l'intérieur de mon domicile des membres de ma famille ou des amis sans porter le masque



Je suis allé(e) sur une terrasse



J'ai participé à un rassemblement privé à l'intérieur de plus de 10 personnes



Respect des mesures au cours des 7 derniers jours (%) ...

Comparaison avec les données du précédent rapport du mois de juin : hausse (↑), stabilité (-), baisse (↓).

Toujours (vert) Souvent (bleu clair) Parfois (gris) Jamais (blanc)

Ne pas donner la main ou faire la bise lors des rencontres personnelles ou professionnelles.



Me laver les mains plusieurs fois par jour.



Éviter les rassemblements privés avec plus de 10 personnes avec qui je n'habite pas*.



Respecter la distanciation physique dans les lieux publics.



Éviter les endroits où il y a des foules.



Rester à 2 mètres de mes collègues et des autres personnes au travail.



La somme des pourcentages peut ne pas totaliser 100 % en raison des arrondis.

*La question portant sur les rassemblements privés à plus de 10 personnes a été ajoutée après le mois de juin.



Depuis juillet 2020, 3 300 adultes québécois répondent à un sondage de l'Institut national de santé publique du Québec (INSPQ) chaque semaine. Afin d'obtenir une estimation fiable par région, deux semaines de collecte de données sont requises pour produire un rapport, ce qui représente 6 600 Québécois, dont environ 360 Lanauchois. Le questionnaire, composé d'une soixantaine de questions, est ajusté en fonction de l'évolution de la pandémie ainsi que des mesures recommandées.